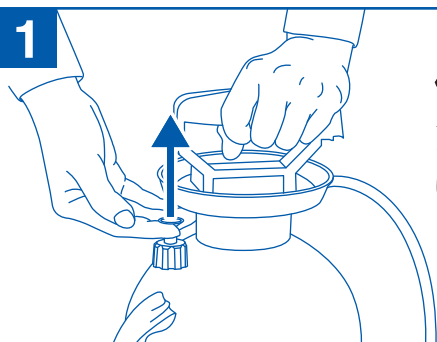


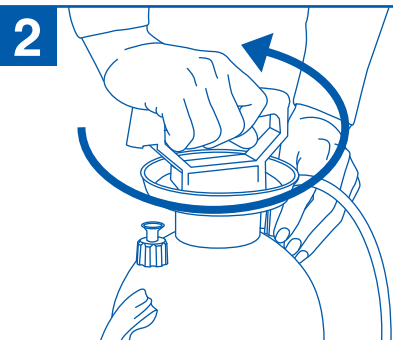
ご使用方法

1



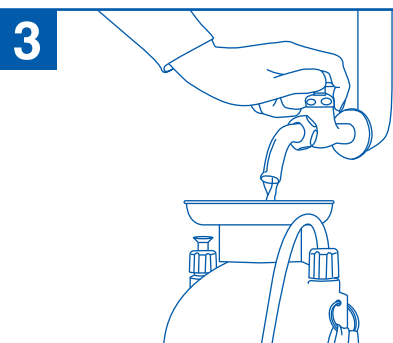
使用前に減圧バルブを上引いて、タンクに残っている空気を抜いてください。

2



ハンドル部を左に回し、本体から抜き取ります。

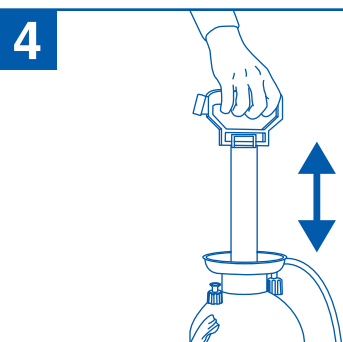
3



本体側面に表示している目盛り「5ℓ」の位置まで水を入れ、しっかりとハンドル部分を閉めます。

※水を入れすぎないでください。

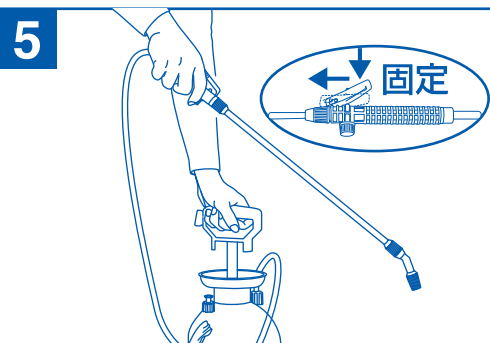
4



ハンドル部を手動で上下に操作し、圧力を加えます。

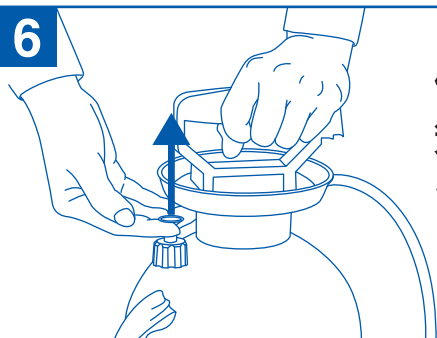
※圧力をかけすぎないでください。

5



スプレーを持ち、手元のレバーを押すと噴射されます。また、レバーを押したまま、ノズル側にスライドさせると固定することができます。

6



使用後は、減圧バルブを上引いて空気を抜き、タンクに残った水を捨て、よく乾かした後収納してください。