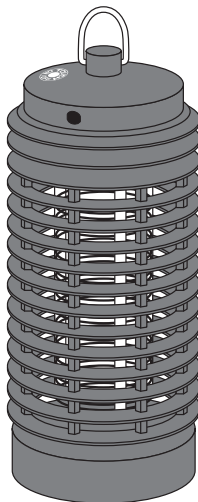


電撃殺虫器

LS-10

取扱説明書

この度は、電撃殺虫器LS-10をお買い求めいただきましてありがとうございます。
この「取扱説明書」はLS-10を安全にご使用いただくためのガイドブックです。弊社製電撃殺虫器を初めてお使いいただく方はもちろん、すでにご使用になられた経験をお持ちの方にも、知識や操作方法を再確認する上でお役に立つものと考えております。
この「取扱説明書」を最後までよくお読みになり、内容を理解された上で正しくご使用くださいますようお願い致します。又、常にこの「取扱説明書」をお手元に置かれて作業されることをお勧め致します。



もくじ

①安全に関するご注意	P.1
②特徴・使用用途	P.1
③各部の名称	P.2
④使用方法	P.2
⑤お手入れ	P.3
⑥故障かなと思った時	P.3
⑦製品仕様	P.3

① 安全に関するご注意 ※本製品を安全に正しくお使いいただく為に必ずお守りください。

本製品をご使用前に取扱説明書（本書）をよく読み十分理解された上で使用してください。取扱説明書には重要事項の説明が記載されています。記載内容に従わずに使用した場合、重大な事故につながります。



重要

この表示を無視して、誤った取り扱いをすると、人が死亡又は重傷を負う可能性が想定される内容、及び物的（車両等）損害の発生が想定される内容を示しています。

- 専用USB変換アダプター・電源コードは付属のものを使用してください。
- 専用USB変換アダプターをアクセサリソケットに接続する前に、アクセサリソケット内部にゴミやホコリ等がないか確認してください。アクセサリソケット内部が汚れていると火災の原因になります。
- 専用USB変換アダプターをアクセサリソケットに確実に接続してください。接続が不十分だと、火災の原因になります。
- 本製品を使用する前に、必ず電源コードや本体にキズ・破損等がないか確認してください。
- 連続使用は12時間以内にしてください。
- 車両で本製品を使用する場合は、エンジンを始動させた状態で使用してください。閉鎖された車庫等は排気ガス（有毒ガス）が充満して大変危険です。ご使用になる車両周囲の状況をよく確認された上、使用してください。
- ぬれた手で専用USB変換アダプター・電源コードの抜き差しはしないでください。
- 改造又は分解、修理はしないでください。火災・感電・ケガの原因となります。修理は、お買い上げの販売店又は弊社までご相談ください。
- 電源コードを加工・無理に曲げる・引っ張る・ねじる・束ねる・上に物を置く等しないでください。又その状態で使用しないでください。
- 電源コードを加工・絶対に電撃格子に触れないでください。
- 走行中は運転の妨げになる場合があるので使用しないでください。
- 不安定な場所には取り付け・設置しないでください。
- 本製品は防水・防滴仕様ではありません。雨や水等のかかる場所や湿気の多い場所には取り付け・設置しないでください。故障・感電・火災の原因となります。
- ホコリやゴミが溜まりやすい場所には吊り下げ・設置しないでください。
- 爆発物・揮発性引火物等のある場所には吊り下げ・設置しないでください。爆発や火災の原因となります。
- 腐食性ガス等がある場所には取り付け・設置しないでください。変質・変色・絶縁不良の原因となります。
- 殺虫剤・スプレー等、引火物の噴霧はしないでください。爆発や火災の原因となります。
- 電撃格子が変形した時は、使用しないでください。
- 金属棒等で電撃格子を絶対にさわらないでください。又、本製品のすきま・穴等に金属物を差し込まないでください。感電・火災・故障の原因となります。
- 本製品を使用する際、布・紙・ビニール等で覆ったり、被せたり、又燃えやすいものを近づけないでください。火災の原因となります。
- お手入れの際は、必ず電源を切って電源コードを抜いてから作業してください。
- 電撃格子に虫・ホコリ・ゴミ等が付着した場合は、速やかに取り除いてください。
- 虫受カップに虫がたまったら、電源をOFFにし電源プラグを抜いてから虫受カップをはずして、虫を捨て掃除してください。掃除しなければ悪臭や火災の原因となります。
- 虫受カップに薬剤や水等を入れないでください。火災・サビの原因となります。
- 本製品は高度な信頼性を必要とする設備や機器、システムなどへの組み込み等の使用は意図されておりません。これらの用途に本製品を使用され、人身事故・社会的障害などが生じても弊社はいかなる責任を負いかねます。



重要

この表示を無視して、誤った取り扱いをすると、人が傷害を負う可能性が想定される内容、及び物的（車両等）損害の発生が想定される内容を示しています。

- 本製品は周囲温度が5～35℃の範囲内でご使用ください。
- 付属の専用USB変換アダプター・電源コードは本製品専用です。本製品以外で使用しないでください。
- USBハブなどから接続し電源を使用した場合、十分な電力を得られない場合があります。
- 本製品を落下させたり、強い衝撃を与えないでください。
- 本製品を長時間使用しない場合は、専用USB変換アダプター・電源コードをはずしてください。
- 本製品を使用中に異常が発生した場合は、ただちに専用USB変換アダプター・電源コードを抜き、使用を中止してください。

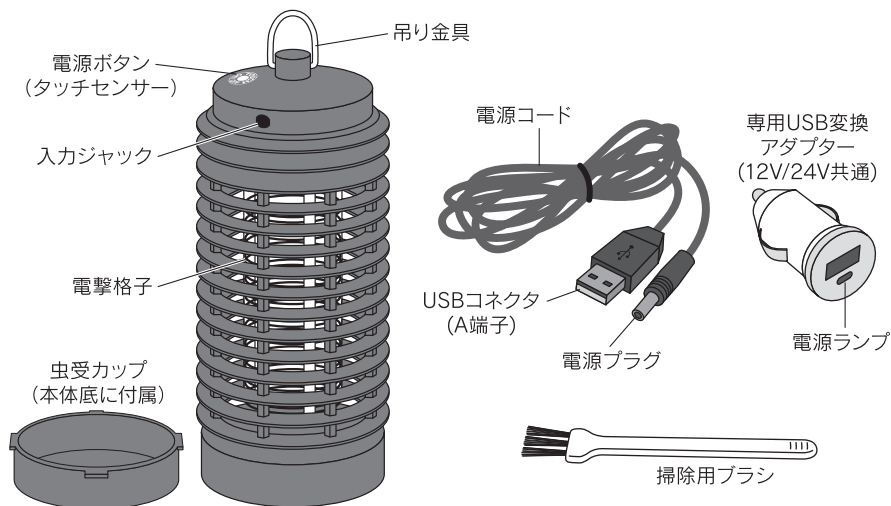
② 特徴・使用用途

紫外線で小バエや害虫を誘導し、電気ショックを与え駆除します。

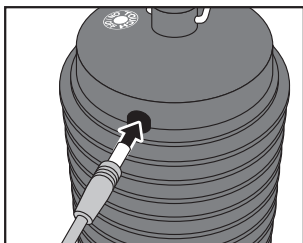
殺虫剤を使用できないところには最適です。

12V、24V、USBと3種の電源に対応。アウトドア、車内、家等、場所を選びません。

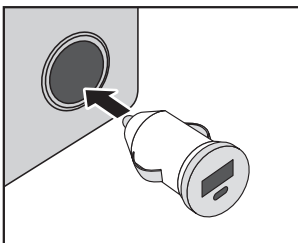
③ 各部の名称



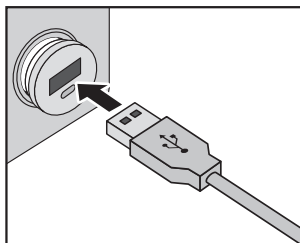
④ 使用方法



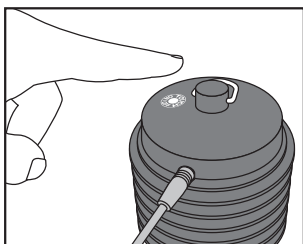
①電源プラグを
入力ジャックに接続する。



②アクセサリソケットに
専用USB変換アダプターを
接続する。

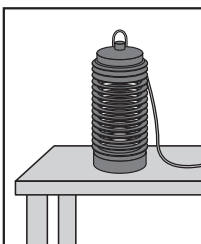


③専用USB変換アダプターに
USBコネクタを接続する。

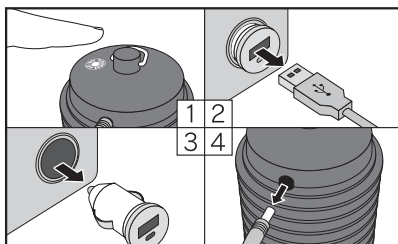


④電源ボタン(タッチセンサー)
を押し紫外線の強さを設定
する。

押す回数	1回	2回	3回	4回
紫外線の強さ	弱	標準	強	OFF



⑤設定後は、水等の
かからない、地面
より高い場所に
設置する。



⑥使用後は電源をOFFにし、
USBコネクタをはずし、専用USB
変換アダプターをアクセサリソケット
からははずす。最後に電源プラグを入力
ジャックからははずす。

⑤ お手入れ

- ①電源プラグが入力ジャックからはずれているか確認する。
- ②底部を反時計回りに回し、虫受カップを取りはずす。
- ③虫受カップの内部を水洗いし、乾いた布等で水滴を拭き取る。
- ④本体の汚れは、水を含ませた布で拭き取る。
それでも汚れが取れない場合は、中性洗剤等を含ませた布をよく絞ってから軽く拭き取る。
※本体内部に水が入ると危険です。決して水洗いはしないでください。
※アルコール、ガソリン、ベンジン、シンナー等の溶剤で拭かないでください。
- ⑤電撃格子部は掃除用ブラシで力を入れず丁寧に虫等を除去する。
※電撃格子部に虫・ホコリ・ゴミ等が付着したまま使用すると、殺虫器本来の性能が低下します。掃除用ブラシで掃除してください。
- ⑥虫受カップが乾いているのを確認し、本体に取り付ける。

⑥ 故障かなと思った時

症 状	原 因	対 処
電源が入らない 紫外線LEDが点灯しない	電源が「OFF」になっていませんか。	電源ボタンを押し、電源を入れてください。
	専用USB変換アダプター、電源プラグは正しく差し込まれていますか。	正しく、しっかり、容易にはずれないように差し込んでください。
	アクセサリソケット内部にゴミ、サビ、タバコの灰等が付着していませんか。	アクセサリソケット内部をきれいに掃除してください。
	車両側ヒューズが切れていませんか。	車両側のヒューズを交換してください。

※その他、原因や異常箇所が判らない場合は使用を中止して、販売店又は弊社までご相談ください。
※本製品は業務用には使用できません。

⑦ 製品仕様

電源	USB:DC5V、500mA
材質	本体 ABS
付属品	専用USB変換アダプター1個、専用電源コード約1.5m、掃除用ブラシ
本体サイズ/重さ	約φ100×235(H)mm/約340g

メルテック
大自工業株式会社

営業本部 〒582-0027 大阪府柏原市円明町1000-126 TEL.072-976-0101(代)
東京支店 〒170-0011 東京都豊島区池袋本町4-37-12-102 TEL.03-3590-6105
<http://www.daiji.co.jp/> Eメール:info@daiji.co.jp

※本製品の仕様及び装備・カラーは改良の為、予告なく変更する場合があります。予めご了承ください。
※本製品は日本で企画・開発し、中国で製造しています。