

3Way インバーター



バッテリー直結

DC12V から3パターンの電源が使える!

HC-1000/1500

HC-1001/1501

HC-1501のみ



*バッテリーの状態により使用できない場合があります。

*600Wまで

*400Wまで

*500Wまで

HC-1000

AC100V合計 x2口 **1000 W**
DC12V x1口 **150 W**
USBポート合計 x2口 **2.1 A**

HC-1500

AC100V合計 x2口 **1500 W**
DC12V x1口 **150 W**
USBポート合計 x2口 **2.1 A**



- HC-1000**
- 入力電圧:DC12V ■出力電圧:AC100V
 - USB-2ポート合計 2.1A ■定格出力:1000W
 - 最大出力:1200W ■最大瞬間出力:1800W
 - 変換効率:80%
 - 保護回路:過電圧保護・低電圧保護・過電流保護・温度保護
 - 出力周波数:55Hz ■入力コード長さ:50cm
 - 商品サイズ・重量:137(W)×70(H)×280(D)mm/1600g
 - パッケージサイズ:320(W)×105(H)×165(D)mm
 - カートン入数:6 ■JANコード:4906918173217
 - ITFコード:0564906918173214
 - 標準価格:オープンプライス



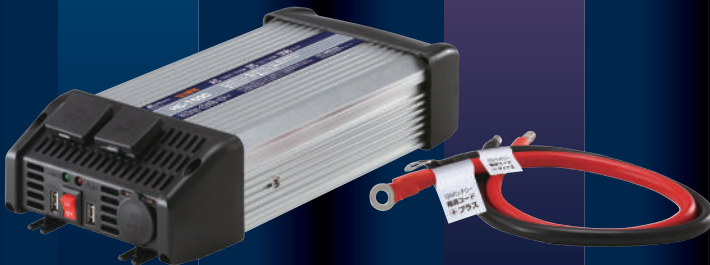
- HC-1500**
- 入力電圧:DC12V ■出力電圧:AC100V
 - USB-2ポート合計 2.1A ■定格出力:1500W
 - 最大出力:1700W ■最大瞬間出力:2000W
 - 変換効率:80%
 - 保護回路:過電圧保護・低電圧保護・過電流保護・温度保護
 - 出力周波数:55Hz ■入力コード長さ:50cm
 - 商品サイズ・重量:137(W)×70(H)×300(D)mm/1900g
 - パッケージサイズ:345(W)×105(H)×165(D)mm
 - カートン入数:6 ■JANコード:4906918173231
 - ITFコード:0564906918173238
 - 標準価格:オープンプライス

HC-1001

AC100V合計 x2口 **1000 W**
DC24V x1口 **150 W**
USBポート合計 x2口 **2.1 A**

HC-1501

AC100V合計 x2口 **1500 W**
DC24V x1口 **150 W**
USBポート合計 x2口 **2.1 A**



- HC-1001**
- 入力電圧:DC24V ■出力電圧:AC100V
 - USB-2ポート合計 2.1A ■定格出力:1000W
 - 最大出力:1200W ■最大瞬間出力:2000W
 - 変換効率:80%
 - 保護回路:過電圧保護・低電圧保護・過電流保護・温度保護
 - 出力周波数:55Hz ■入力コード長さ:50cm
 - 商品サイズ・重量:137(W)×70(H)×280(D)mm/1500g
 - パッケージサイズ:320(W)×105(H)×165(D)mm
 - カートン入数:6 ■JANコード:4906918173224
 - ITFコード:0564906918173221
 - 標準価格:オープンプライス



- HC-1501**
- 入力電圧:DC24V ■出力電圧:AC100V
 - USB-2ポート合計 2.1A ■定格出力:1500W
 - 最大出力:1700W ■最大瞬間出力:3000W
 - 変換効率:80%
 - 保護回路:過電圧保護・低電圧保護・過電流保護・温度保護
 - 出力周波数:55Hz ■入力コード長さ:50cm
 - 商品サイズ・重量:137(W)×70(H)×300(D)mm/1900g
 - パッケージサイズ:345(W)×105(H)×165(D)mm
 - カートン入数:6 ■JANコード:4906918173248
 - ITFコード:0564906918173245
 - 標準価格:オープンプライス