

F-60 TWIN 4W×2
F-61 TWIN 8W×2

12V専用

蛍光灯 ルックス Looks

FLUORESCENT LIGHT

- 非常時の照明やアウトドアのライティングに…
- 夜釣りの照明に…
- 便利なマグネットとフック付き
- 2段階切替スイッチ付き
- 電源プラグ内に3Aのヒューズ内蔵

ご使用方法

- お車のシガーライターソケット(マイナスアース車)や、ポータブル電源等の出力ソケットへ本体の電源プラグを差し込んでください。(長時間ご使用の場合、バッテリー上がりに注意してください。)
- 通電しますと本体パイロットランプが点灯します。
- 用途に合わせて、スイッチを切替えてご使用ください。

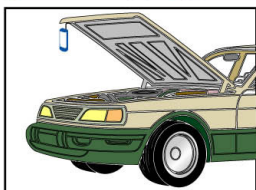
■マグネットを利用

- 本体裏側のマグネットにて、金属部に装着してください。
 - マグネットで装着出来ない箇所の場合は、付属のマグネット用鉄板を利用して下さい。
1. 鉄板を貼付する場所の、汚れや油分等をよく拭き取ってください。
 2. マグネット用鉄板の剥離紙をはがして張り付けてください。

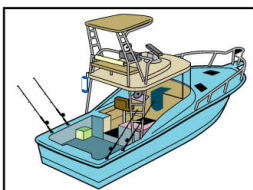
■吊り下げフックを利用

1. 本体裏側のフックを起こして使用してください。

使用例



夜間のエンジントラブルの修理に…



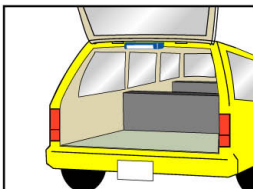
夜釣りの照明に…



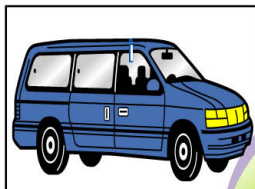
インナーテントのライティングに…



キャンプのライティングに…



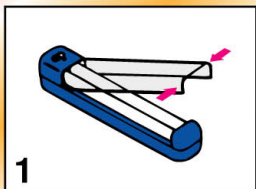
車の荷台のライティングに…



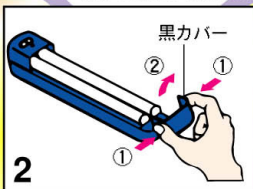
車のルームライティングに…

蛍光管の取り替え方

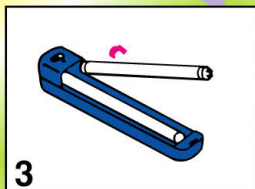
蛍光管は、ワット数・サイズをご確認の上お求めください。
(例:F-60はFL-4W、F-61はFL-8W等)



1. 透明カバーの、両サイドを指で挟んで上に持ち上げてください。



2. 黒カバーの、①両サイドを指で挟んではずしてください。



3. 蛍光管をつまんで回して外してください。



■蛍光灯 ルックスF-60仕様

品番	F-60
スイッチ	1スイッチ:4W / 2スイッチ:8W
電源コード	約4.5m
カートン入数	20
商品サイズ・重量	50(W)×42(D)×200(H)mm / 290g
パッケージサイズ	140(W)×45(D)×302(H)mm
JANコード	4906918201651
ITFコード	0204906918201659
標準価格	オープン価格

■蛍光灯 ルックスF-61仕様

品番	F-61
スイッチ	1スイッチ:8W / 2スイッチ:16W
電源コード	約4.5m
カートン入数	20
商品サイズ・重量	50(W)×42(D)×352(H)mm / 450g
パッケージサイズ	140(W)×45(D)×460(H)mm
JANコード	4906918201668
ITFコード	0204906918201666
標準価格	オープン価格

※本製品の仕様及び装備・カラーは改良の為、予告なく変更する場合がありますのであらかじめご了承ください。商品は掲載写真と色が若干異なる場合があります。